

# STUDIO WANTED POSSE

**Fiche technique** — Rennes le 12/02/2023

**Le studio Wanted Posse se trouve dans la zone 3 du Garage, deuxième site du CCN qui se situe dans le quartier Beauregard au Nord de Rennes.**

## Espace

Volume rectangulaire de 289 M<sup>2</sup>

Longueur : 18.50m

Largeur : 15.35m

Hauteur sous Grill : 3.90m

Gratin : 100 places

Effectif public : 100 personnes

Le gratin peut être placé à la demande dans la limite des emplacements déterminés par la commission de sécurité. Il peut également être enlevé de la salle.

Sol : Plancher de danse en hêtre, sur double lambourde

Tapis de danse noir / blanc sur demande

Grill fixe : Maille carrée 7 perches x 7 perches de 50mm — charge maxi 36 Kg au M<sup>2</sup> ET 70 Kg au ML

Maille de 2.00m x 2.00m ou 1.70m x 2.00m selon l'emplacement

Perche latérale cour et jardin

Accès matériel : de plain pied, via un sas 1.40m x 2.50m (l x h)

Alimentation électrique : 10 x 32A tri

Son : installation mobile à la demande

## Lumière

Le parc de matériel lumière du CCNRB, est banalisé pour l'ensemble des salles. Il est composé de PC 1Kw, 2 Kw, découpes RJ 613, RJ 614, RJ 713, Cycliodes, PAR 64, gradateurs 3 et 5 Kw, consoles AVAB ou ADB.

Les demandes sont étudiées après réception de la fiche technique.

LE CCNRB NE FOURNIT PAS LES FILTRES.

## Son

Le parc de matériel son du CCNRB, est banalisé pour l'ensemble des salles. Il est composé d'un parc micros, de micros HF mains, DI, diffusion Amadeus ou DAS, console analogique ou numérique. Les demandes sont étudiées après réception de la fiche technique.

## Divers

Les régies sont dans la salle derrière le gratin.

Zone 3 — 2 loges de 5 personnes avec douche & WC

Zone 4 — 1 loge de 6 / 8 personnes, douche & WC à l'extérieur de la loge

1 espace cuisine dans la partie hall d'accueil

Réseau WIFI publique, accès internet

Parking pour un PL 40 M3 / 50M3 Maxi

## Adresse

Le Garage

8 rue André et Yvonne Meynier

35000 Rennes

## Contact

Pour tout complément d'information, contacter :

Thierry Guiot, Directeur technique

Collectif FAIR-E / CCN de Rennes et de Bretagne

+33 (0)2 99 63 77 02

[thierry.guiot@ccnr.org](mailto:thierry.guiot@ccnr.org)

## CCN de Rennes et de Bretagne

38 rue Saint-Melaine, CS 20831  
35108 Rennes cedex 3

## Infos

tél : 02 99 63 88 22 — [info@ccnr.org](mailto:info@ccnr.org)  
[ccnr.org](http://ccnr.org) / [f](https://www.facebook.com/ccnr.org) — [ig](https://www.instagram.com/ccnr.org) : @ccnr.faire

Association subventionnée par le ministère de la Culture  
(Direction régionale des Affaires culturelles / Bretagne), la Ville  
de Rennes, la Région Bretagne et le Département d'Ille-et-  
Vilaine.

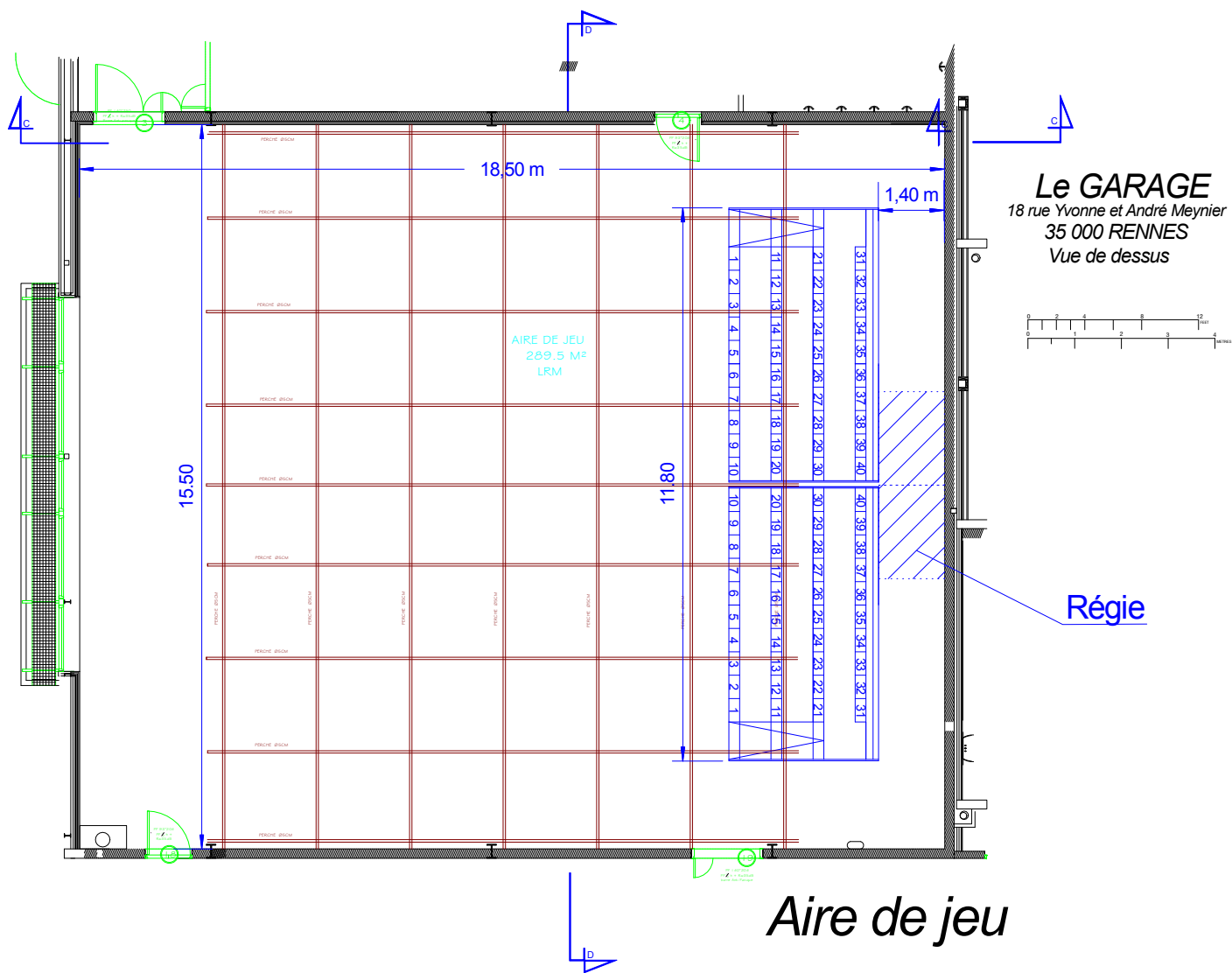
FAIR-E  
COLLECTIF FAIR-E  
CENTRE CHORÉGRAPHIQUE  
NATIONAL DE RENNES  
ET DE BRETAGNE

# ANNEXE SÉCURITÉ

- Toute fixation au sol par clou ou vis est formellement interdite (arrêté du 19/11/2001)
  - La mise en place de charges au sol d'un poids supérieur à 300Kg au M2 doit faire l'objet d'une étude préalable
  - Les plannings de travail seront établis dans le strict respect du code du travail et de la convention collective CCNEAC
  - L'utilisation de liquide, de produits inflammables et d'artifices est formellement interdite
  - Le CCNRB étant un établissement public, il est interdit de fumer dans l'ensemble du bâtiment (décret n° 2006—1386 du 15/11/06)
  - L'utilisation de flammes en cours de spectacle doit impérativement faire l'objet d'une information préalable et d'une autorisation de la direction du CCNRB
  - Les décors doivent être classés : D s1 d1 au sol  
A2 s1 d1 en vertical  
A2 s1 d1 en horizontal
  - Les certificats d'ignifugation des éléments scénographiques devront être communiqués à la direction technique du CCNRB avant l'arrivée du matériel.
  - L'utilisation du système d'élévation de personnes est réservée aux techniciens du CCNRB.
  - L'utilisation de ces systèmes par des personnes extérieures au CCNRB est soumise à autorisation de conduite délivrée par la direction du CCNRB, ainsi qu'à la présentation d'un certificat de formation à l'utilisation d'échafaudages roulants ou d'un CACES de type 1 A.
  - Les dispositifs d'éclairage de secours doivent rester opérationnels et ne pas être masqués, y compris la lampe de veille.
- Article L 33 du règlement de sécurité incendie des ERP de type L



STUDIO O'POSSE — Le Garage, 8 rue André et Yvonne Meynier, 35000 Rennes



---

# WANTED POSSE

---

**Fondé dans les années 1990**

**par Ahmada Bahassane.**

**Style : hip hop newstyle, house  
dance, break.**

Dès sa création, Wanted Posse s'est distingué rapidement dans le milieu de la danse hip hop avant de devenir le premier groupe français champion du monde en 2001. Une dizaine de spectacles chorégraphiques verront le jour sous l'impulsion collective et traverseront les continents. Reconnu et respecté par toutes et tous, Wanted Posse incarne une danse qui se renouvelle en permanence.

